

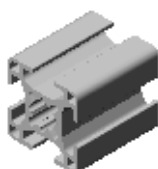




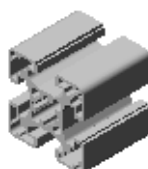
Tipo.....	Sistema modular de perfiles de aluminio y sus accesorios para la construcción de estructuras de máquinas, dispositivos, líneas de montaje, redes de aire comprimido, etc.
Aleación.....	6060 (según norma UNI 9006-1)
Estado .....	T5
Tolerancias dimensionales .....	Según norma DIN 17615
Terminación .....	Anodizado color natural

**Solicite catálogo específico de esta línea.**

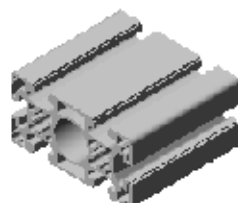
35 x 35



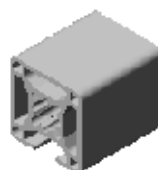
45 x 45 liviano



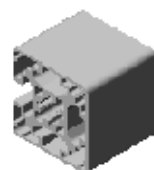
45 x 90 liviano



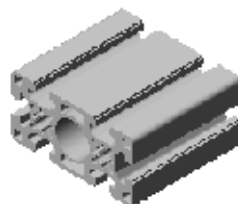
35 x 35 - 1 ranura



45 x 45 - 1 ranura



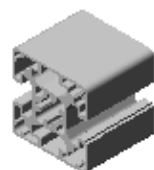
45 x 90



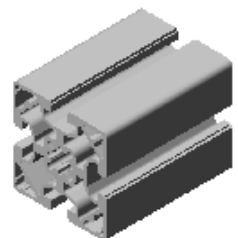
35 x 35 S



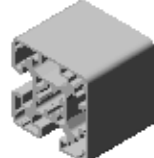
45 x 45  
2 ranuras 180°



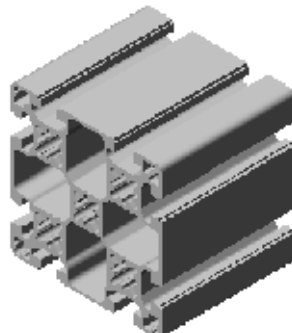
60 x 60



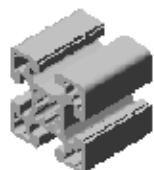
45 x 45  
2 ranuras 90°



90 x 90



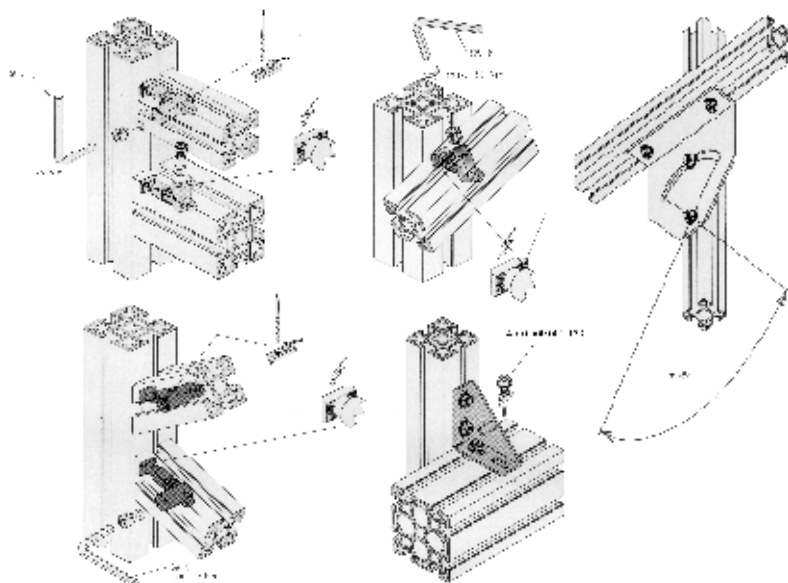
45 x 45



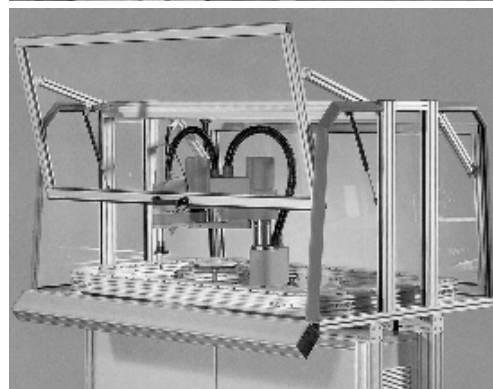
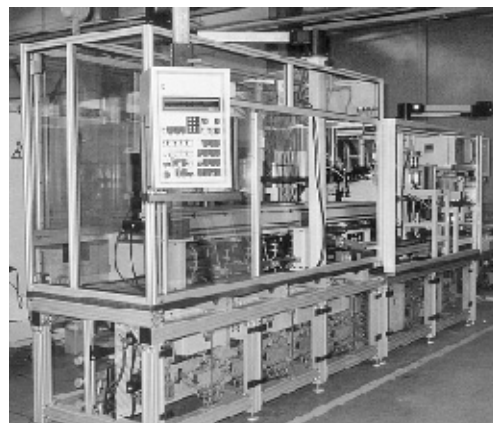
### Aplicaciones



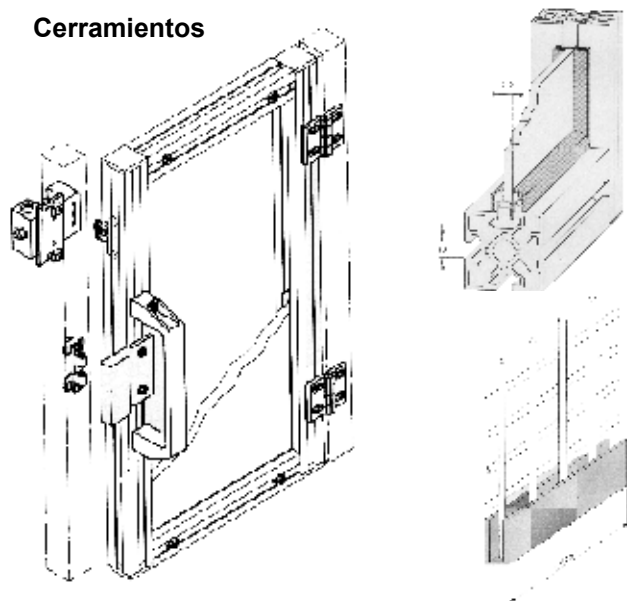
### Posibilidades de unión



### Aplicaciones



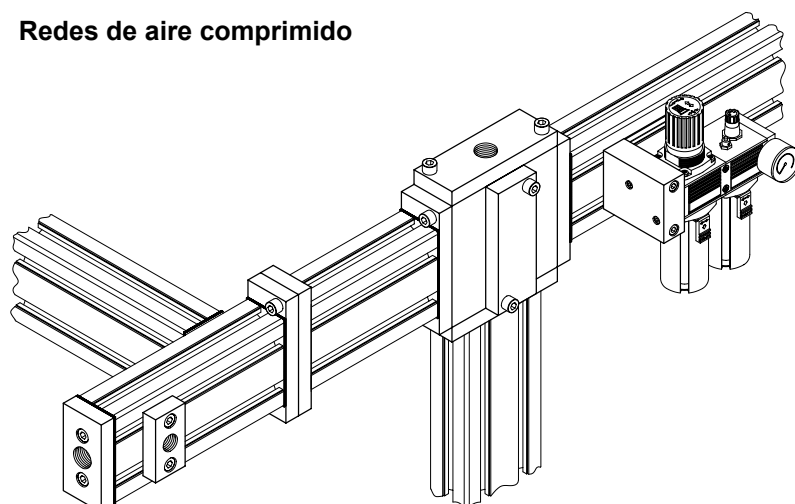
### Cerramientos



### Pies y ruedas



### Redes de aire comprimido

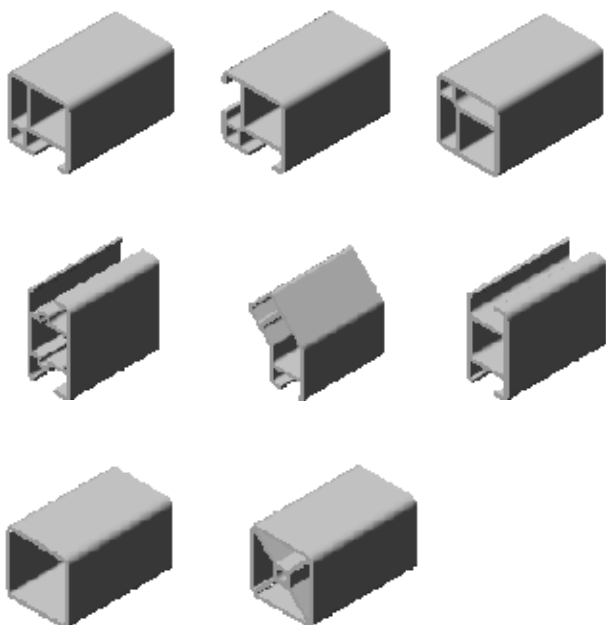


Tipo.....	Sistema modular de perfiles de aluminio y sus accesorios para la construcción de protecciones de máquinas y áreas de trabajo
Aleación.....	6060 (según norma UNI 9006-1)
Estado .....	T5
Tolerancias dimensionales .....	Según norma UNI 3879
Terminación .....	Anodizado color natural

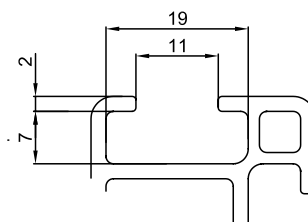
**Solicite catálogo específico de esta línea.**



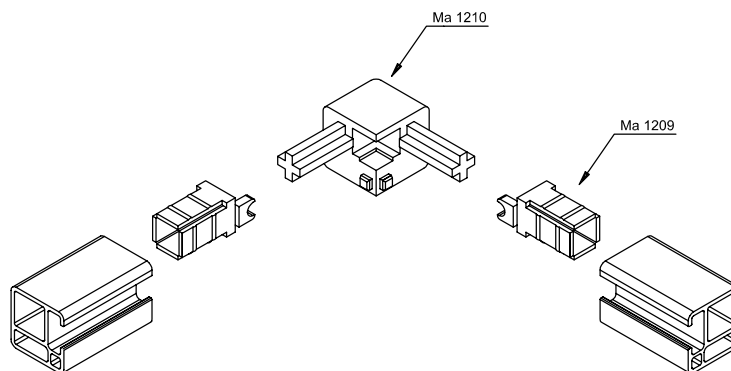
### Secciones de los perfiles



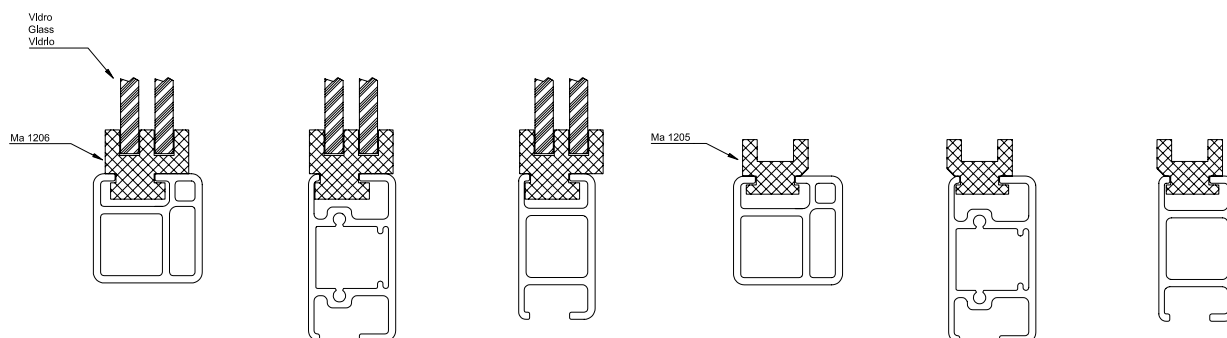
### Detalle de las ranuras



### Detalle de las uniones

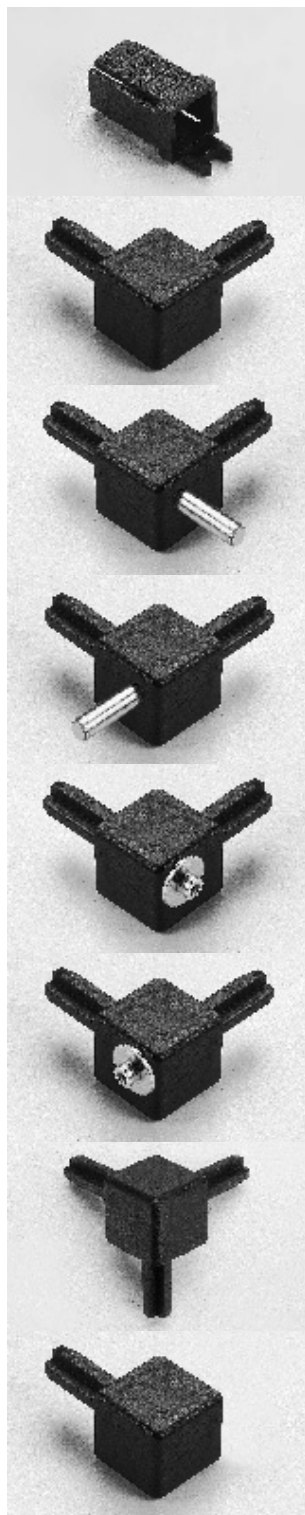


### Posibilidades de cerramiento

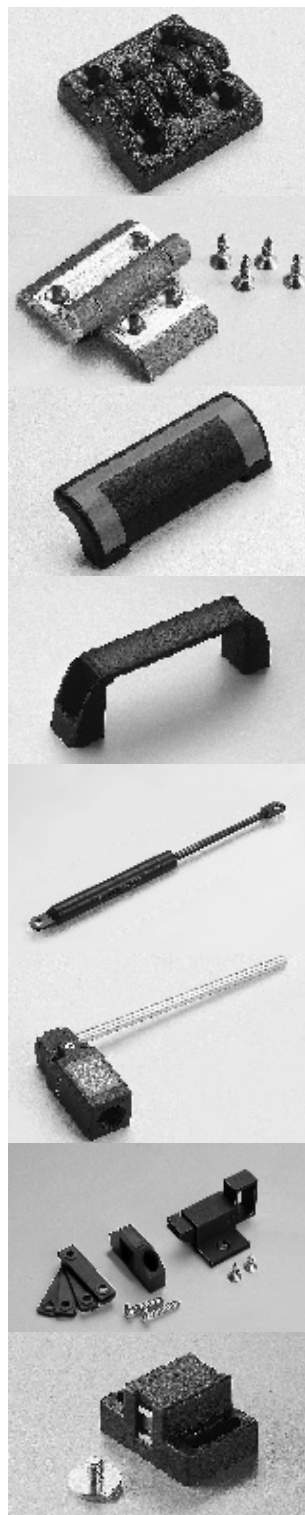




### Posibilidades de unión



### Variedad de accesorios



### Aplicaciones

